

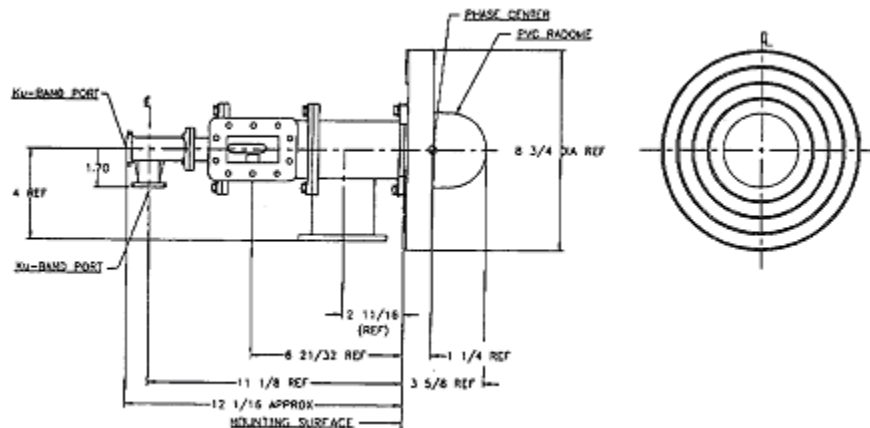


# OVCK4

Alimentador Linear Duplo Banda C /Ku  
4 Portas

## Especificações Técnicas

|                  | Banda C                             | Banda Ku          |
|------------------|-------------------------------------|-------------------|
| Polarização      | Linear Duplo                        | Linear Duplo      |
| F/D              | Pré-definido no pedido: 0,30 a 0,42 |                   |
| Frequência       | 3.4 ~ 4.2 GHz                       | 10.95 ~ 12.75 GHz |
| Isolação         | 25 dB min.                          | 30 dB min.        |
| Cross-Pol        | 25 dB min.                          | 23 dB min.        |
| Perda de Retorno | 12 dB min.                          | 14 dB min.        |
| Flanges          | CPR 229F                            | WR-75F            |
| NCM              | 8529.10.90                          |                   |



Produto produzido sob encomenda. Consulte-nos a viabilidade.

Images Eletrônica / Occhi Vision do Brasil  
Av. Pedro Severino Jr, 366 cjto. 15 – Vila Guarani – SP/SP - CEP: 04310-060 – Brasil  
Tel/Fax: (55-11) 5521-9099 – 2589-9930 - [www.occhivision.com.br](http://www.occhivision.com.br)  
e-mail: [contato@images.com.br](mailto:contato@images.com.br)



# OVCK4

Alimentador Linear Duplo Banda C /Ku  
4 Portas

Especificações sujeitas a alterações sem prévio aviso.  
Todos os Direitos Reservados