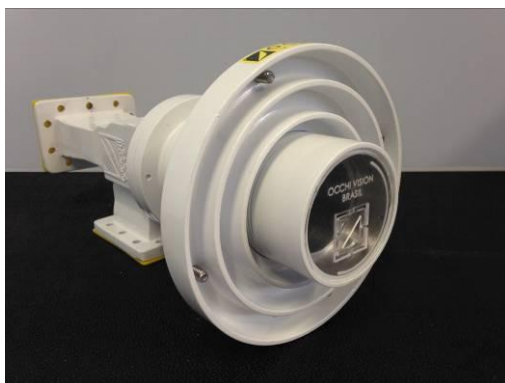


Alimentador Banda C Linear Duplo Occhi Vision® Prato 15 cm

Produzido no Brasil, o **Alimentador Linear Duplo Occhi Vision® Prato 15 cm**, foi projetado para a recepção da Banda C com eficiência e praticidade, se adequando a maior parte das antenas de nosso mercado.



Especificações Técnicas	
Modelo	OVFCL2-P
Polarização	Linear Duplo
Frequência de operação	3.4 a 4.2 GHz
Flange de Entrada	CPR 229F
F/D	Ajustável 0.30 a 0.44
VSWR	1.30:1 máx.
Razão Axial	≤ 3.0 Típico
Polarização Cruzada (Linear) no eixo – Porta Axial	30 dB
Polarização Cruzada (Linear) no eixo – Porta Radial	28 dB
Perda de Inserção	0.2dB
Perda de Retorno	15 dB
Corpo do alimentador e polarizador	Alumínio
Temperatura de operação	-40°C até + 60°C
Montagem	Para antenas de 3 ou 4 hastes
Peso	2,4 Kg
NCM	8529.10.90



*Nota: Especificações sujeitas a alterações sem prévio aviso.
Produzido no Brasil*