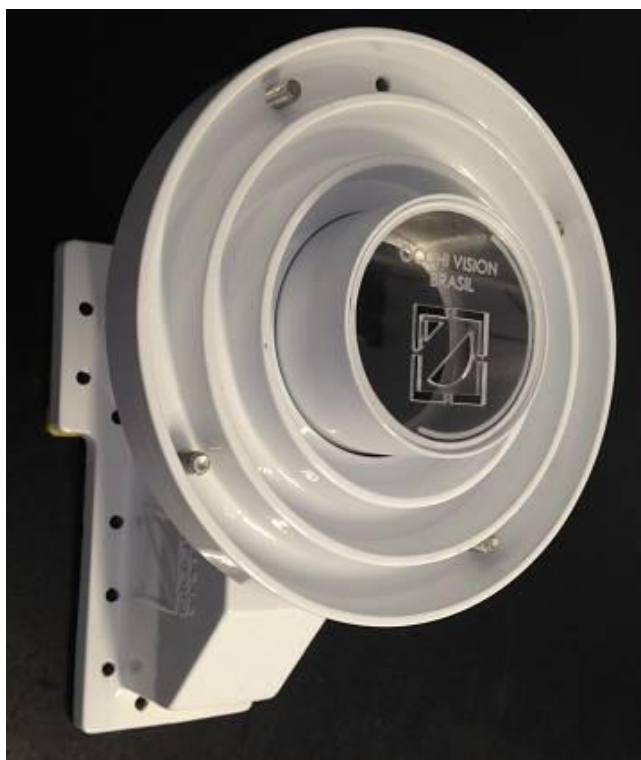
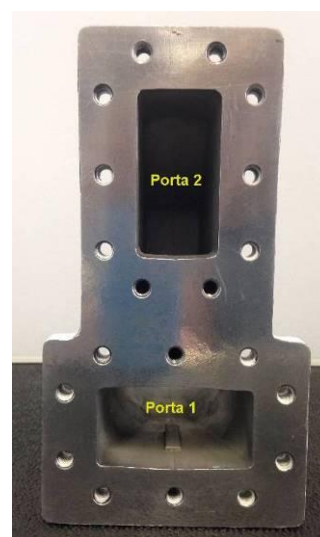


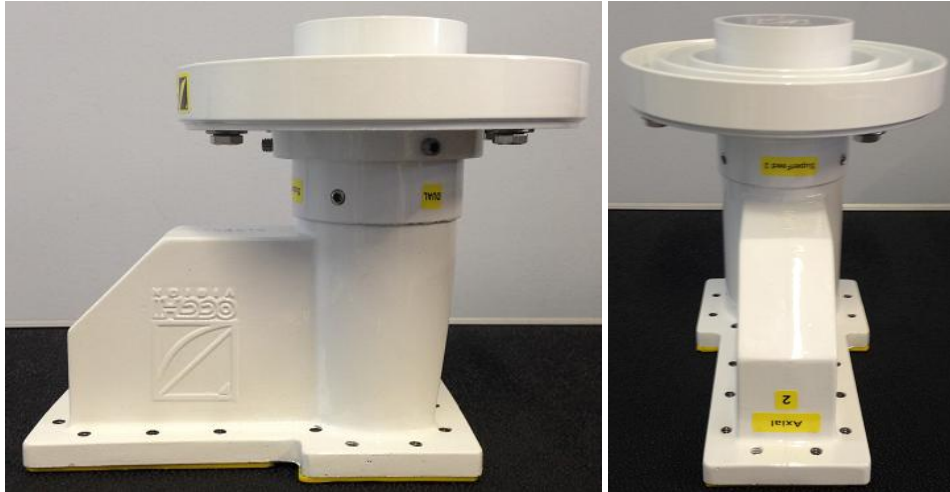
Alimentador Superfeed® 3 Dual Linear Duplo



Produzido no Brasil, o **Alimentador Superfeed® 3 Dual**, Linear Duplo, foi projetado para a recepção da Banda C com eficiência e praticidade, para aplicação em sistemas de recepção profissional de TV via satélite. O diferencial deste modelo é que ambas as portas ficam no mesmo alinhamento axial, sendo a **Porta 1** com recepção direta e a **Porta 2** com recepção lateral.



A montagem do alimentador pode ser feita em antenas com três ou quatro hastes, adequando-se na maior parte dos modelos existentes em nosso mercado.



Modelo	SuperFeed 3 Dual – BRSF3D
Polarização	Linear
Frequência de Operação	3.4 – 4.2 GHz
Flange de Entrada	CPR 229F
F/D	Ajustável 0.31 a 0.40
VSWR	1.30:1 máx.
Perda de Inserção	0,20 dB
Perda de Retorno	15 dB
Polarização Cruzada no eixo	Porta 1: 28 dB Porta 2: 25 dB
Montagem	Para antenas de 3 ou 4 hastes
Temperatura de Operação	-40°C até +60°C
Peso	1,8 Kg
Acessórios	Parafusos para montagem dos LNBS em aço inox, tampa de proteção das flanges e chave Allen.
NCM	8529.10.90

*Nota: Especificações sujeitas a alterações sem prévio aviso.
Produzido no Brasil*