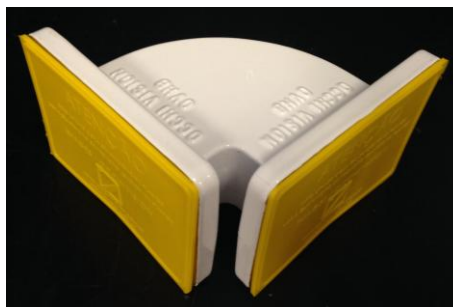
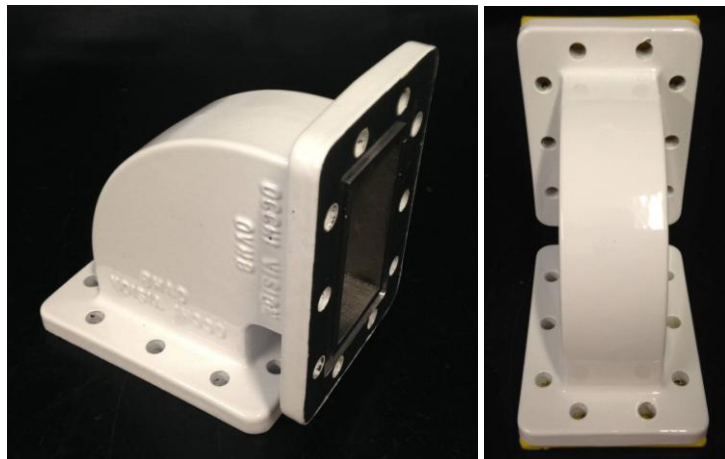


Curva 90° em Guia de Onda no Plano H

HBend – Modelo OVHB

Produzido no Brasil, a **Curva 90° em Guia de Onda no Plano H, modelo OVHB**, foi projetada para as aplicações onde se necessita efetuar o redirecionamento do LNB ou Filtro no alimentador, como por exemplo, na porta radial dos alimentadores Occhi Vision® Banda C, com alta eficiência e praticidade.



A montagem no alimentador é simples e o produto conta com o kit de parafusos, porcas, arruelas em aço inox e borracha de vedação. Também, conta com protetores plásticos de flange.

Modelo	OVHB
Frequência de Operação	3.3 – 4.9 GHz
Flange de Entrada e Saída	CPR 229G
VSWR	1.15
Perda de Inserção	0,05 dB
Material	Alumínio fundido com usinagem de precisão
Acabamento	Pintura Epóxi na cor branca
Temperatura de Operação	-40°C até +60°C
Peso	400 g
Acessórios	Parafusos, porcas e arruelas para a montagem em aço inox, tampas plásticas de proteção das flanges.
NCM	8529.10.90

*Nota: Especificações sujeitas a alterações sem prévio aviso.
Produzido no Brasil*